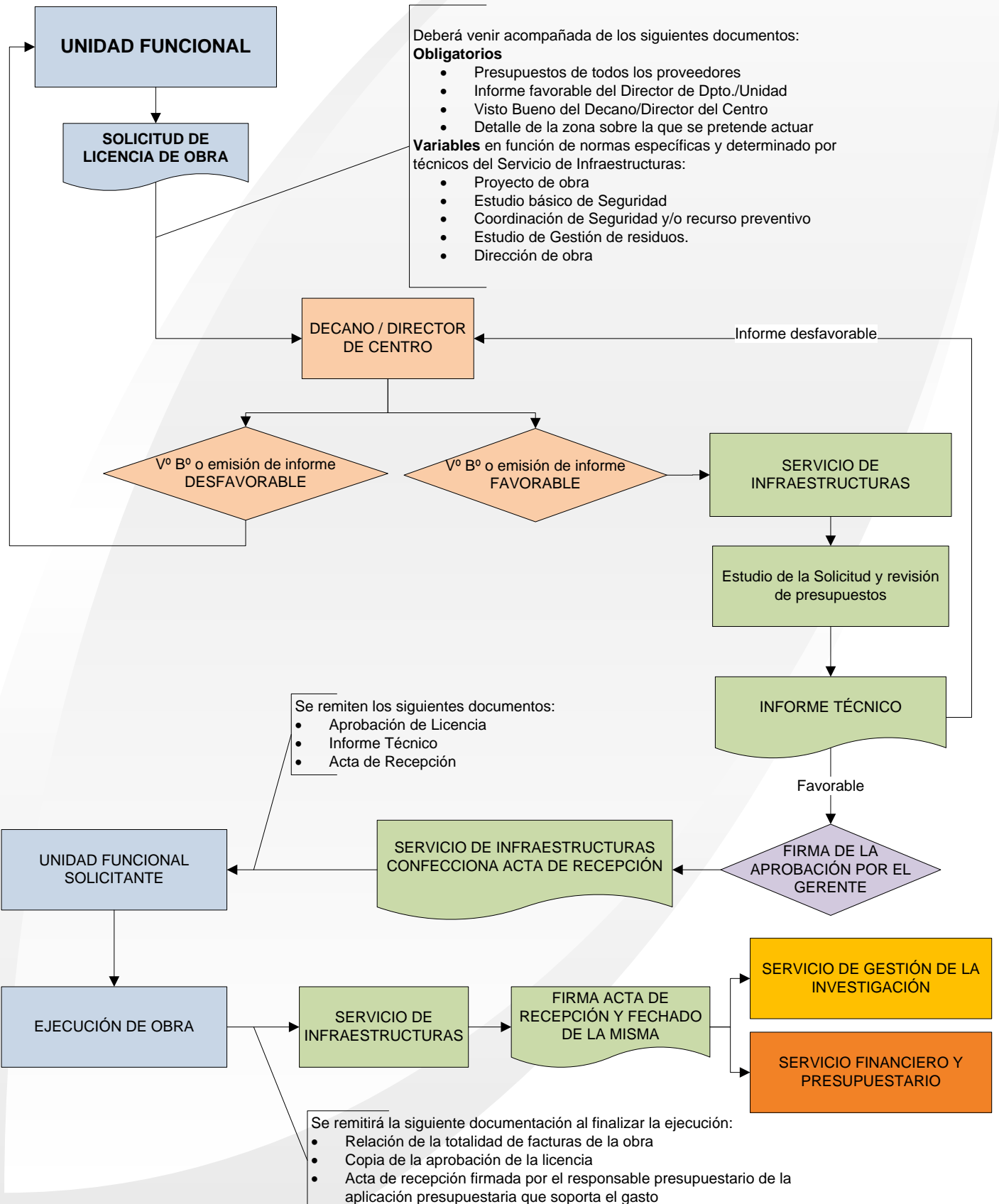


**SI002C**  
**TRAMITACIÓN DE UNA SOLICITUD DE LICENCIA DE OBRA Y DE LOS GASTOS ASOCIADOS A LA MISMA, EN OBRAS DESCENTRALIZADAS DE IMPORTE INFERIOR A 50.000 € (IVA excluido)**



**NINGUNA OBRA PODRÁ INICIARSE SIN LA PRECEPTIVA APROBACION DE LICENCIA**