

TÍTULO DEL PROCESO		PROPIETARIO
FPE.02 ANALIZAR RENDIMIENTO INTERNO Y EXTERNO		GERENCIA
PDI/FPE.02 ANALIZAR RENDIMIENTO INTERNO Y EXTERNO		JEFE DE SERVICIO

**MISIÓN DEL PROCESO (Que, para qué y para quién)**

Identificar, recoger y analizar los datos sobre el rendimiento interno y externo del Servicio de Personal Docente Investigador, Retribuciones y Seguridad Social de la Universidad de Cantabria con el fin de proporcionar la información necesaria para la definición de los objetivos estratégicos y anuales del SPDIRySS.

ENTRADAS		DESDE PROCESO/S – G.I.
1	Fuentes de datos potenciales sobre el entorno	ENTORNO DEL PDI
2	Fuentes de datos potenciales sobre Benchmarking, competidores, etc.	ENTORNO DEL PDI
3	Necesidades y expectativas de los GI - Información para la definición de indicadores de rendimiento.	PDI/FPE.01
4	Datos de medición, análisis y evaluación del PDI	PDI/FPE.06
5	Fuentes de datos sobre el entorno PEST	ENTORNO DEL PDI

CONTROLES		DESDE PROCESO/S – G.I.
1	Plan Estratégico Marco de los Servicios Universitarios PEMSU	Gerencia
2	Fuentes de información de Gerencia	Gerencia

RESULTADOS DEL PROCESO - SALIDAS		HACIA PROCESO/S – G.I.
1	Información sobre el desempeño interno y externo del PDI - Competencias y capacidades a tener en cuenta en la estrategia y planificación anual	PDI/FPE.04 PDI/FPE.05

**RECURSOS (humanos, infraestructura, ambiente)**

Jefe de servicio	SharePoint del Servicio
Directores de Area	Aplicación Estela
	Espacio de Administración Electrónica

**DOCUMENTACIÓN APLICABLE (Procedimientos, formatos....)**

PDI/PLA.02 Informe de Reflexión Estratégica	PDI/PLA.05 Cuadro de Mando Integral
PDI/PLA.22 Guía para la elaboración del Plan Estratégico	

**NORMATIVA APLICABLE**

--	--

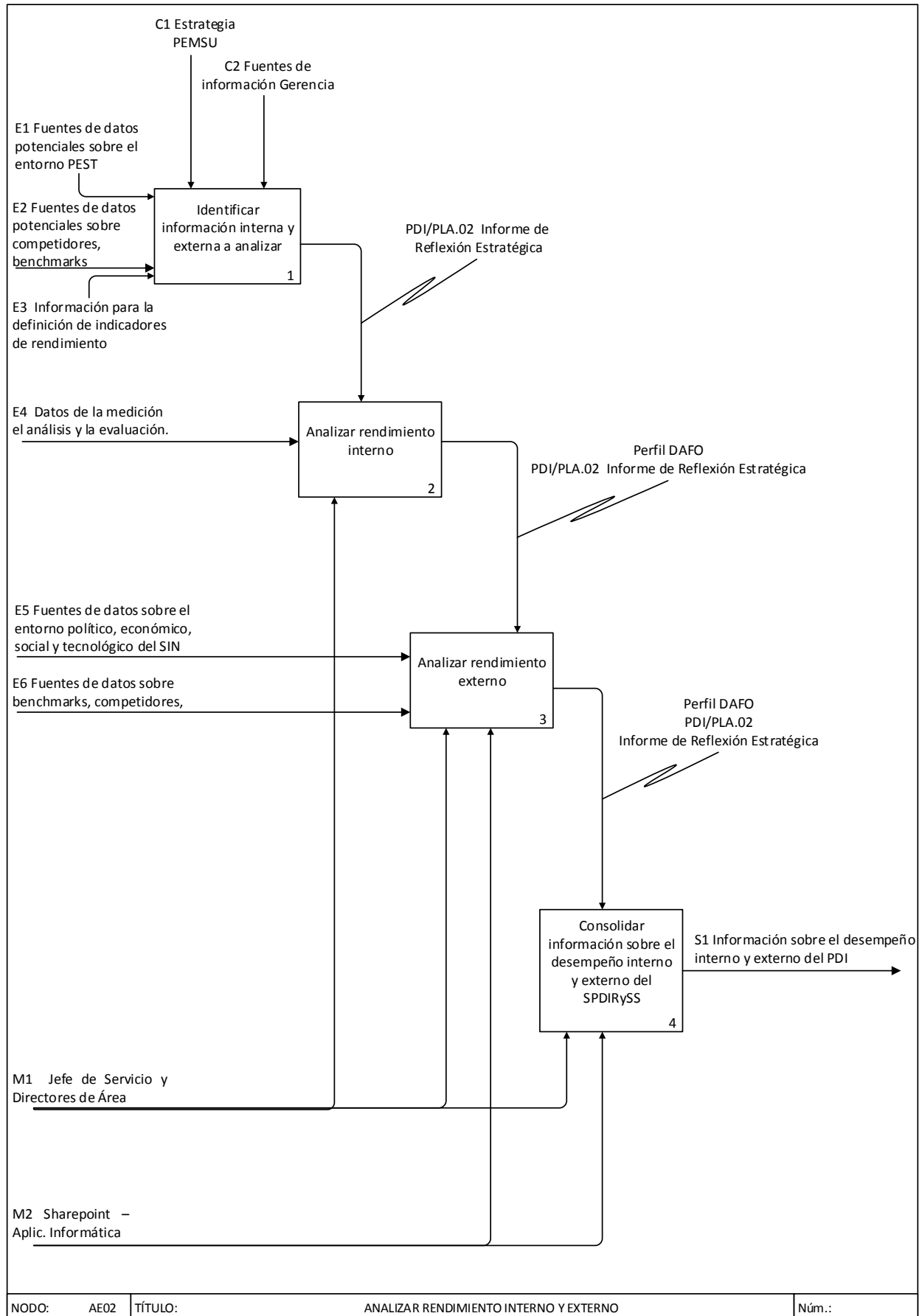
**PUNTOS CRÍTICOS DEL PROCESO**

Uniformidad y fiabilidad de la información	

**INDICADORES**

IN	DEFINICIÓN	RESPONSABLE	FRECUENCIA
1	Grado de consecución de los objetivos proceso planificación anual	Jefe Servicio	Anual
2	Publicación del Plan Estratégico del Servicio	Jefe Servicio	Bianual
3			
4			

DIAGRAMA IDEF0 DEL PROCESO



**DESCRIPCIÓN DE ACTIVIDADES**

<p><b>Identificar información interna y externa a analizar</b></p>	<p>La identificación de datos / información necesaria es una etapa crítica puesto que sobre las conclusiones del análisis de esta información se definirán los objetivos estratégicos del Servicio.          Previo a la reflexión estratégica del SPDIRySS, el Jefe de Servicio elaborará/revisará la herramienta de análisis estratégico: <i>PDI/PLA.02 Informe de Reflexión Estratégica</i>.          Durante esta revisión/elaboración tendrá en cuenta:</p> <ul style="list-style-type: none"> <li>• Los retos que plantea la Universidad de Cantabria y la estrategia de Gerencia.</li> <li>• La información disponible actualmente y la necesaria para la correcta toma de decisiones.</li> </ul> <p>La información a analizar incluirá como mínimo:          Información externa:</p> <ul style="list-style-type: none"> <li>• Competencia</li> <li>• Benchmarking</li> <li>• Parámetros y variables para analizar el contexto político, económico, social y tecnológico del SPDIRySS.</li> </ul> <p>Información interna:</p> <ul style="list-style-type: none"> <li>• Recursos: Activos que dispone el SPDIRySS para llevar a cabo su estrategia competitiva. Dentro de los activos se incluyen los tangibles (físicos, financieros, Tecnología...) y los intangibles (Imagen, Cultura, etc.)</li> <li>• Proyectos, planes, etc.</li> <li>• Rendimiento de procesos y procedimientos del SPDIRySS.</li> <li>• Datos de auditorías, inspecciones, evaluaciones, etc.</li> </ul> <p>El valor de la información proporcionada debe cumplir con los siguientes cuatro supuestos básicos: Calidad, oportunidad, cantidad y relevancia.          Para cada categoría el Jefe de Servicio identificará la información a analizar y las fuentes de información de procedencia, indicando la localización, direcciones web de interés, etc. y responsable de análisis.  <i>PDI/PLA.02 Informe de Reflexión Estratégica</i>.</p>
<p><b>Analizar rendimiento interno</b></p>	<p>El análisis interno tiene como misión investigar las características de los recursos, factores, medios, habilidades y capacidades de las que dispone el SPDIRySS para hacer frente a los retos que plantea el entorno. Para ello, los responsables de analizar las fuentes de información identificadas en el <i>PDI/PLA.02 Informe de Reflexión Estratégica</i> actualizarán los datos / información identificados.          El responsable de análisis se encargará de realizar:</p> <ul style="list-style-type: none"> <li>• Recolección de datos, clasificación y agrupamiento de forma coherente para su uso.</li> <li>• Comprensión y almacenamiento de la información.</li> <li>• La disponibilidad y acceso a las personas oportunas.</li> </ul> <p>Como mínimo la información deberá de estar accesible al personal del SPDIRySS a través del SharePoint.          El análisis del rendimiento se realizará:</p> <ul style="list-style-type: none"> <li>• Bienalmente para proporcionar la información necesaria para la reflexión estratégica (ver <i>PDI/FPE.04 Planificación estratégica</i>).</li> <li>• Siguiendo la frecuencia marcada en la descripción del indicador, <i>PDI/PLA.05 Cuadro de Mando Integral</i>.</li> </ul> <p>Basándose en esta información los responsables implicados prepararán el perfil estratégico del SPDIRySS (<i>PDI/PLA.23</i>) asignando las puntuaciones según el rango de valores definido en <i>PDI/PLA.02 Informe de Reflexión Estratégica</i>.</p>
<p><b>Analizar rendimiento externo</b></p>	<p>El análisis externo permite analizar y predecir el contexto donde tendrá lugar el desarrollo de las políticas, estrategias, proyectos del SPDIRySS identificándose así las oportunidades y riesgos del contexto para la ejecución con éxito de los mismos.          Para ello, los responsables de analizar las fuentes de información identificadas en el <i>PDI/PLA.02 Informe de Reflexión Estratégica</i> actualizarán los datos / información identificados.          El responsable de análisis detallará en el apartado de observaciones las variables y aspectos a tener en cuenta.          Al igual que en el caso del análisis del rendimiento interno, los responsables garantizarán la recolección, comprensión y disponibilidad de la información.          En el rendimiento externo se analizarán:</p> <ul style="list-style-type: none"> <li>• Situación de otros Servicios de Personal Docente Investigación, Retribuciones y Seguridad Social referentes (nacionales e internacionales), buenas prácticas y fortalezas.</li> <li>• Posibles competidores.</li> <li>• Análisis PEST, con las variables clave identificadas.</li> </ul> <p>Basándose en esta información prepararán el perfil estratégico del SPDIRySS asignando las puntuaciones según el rango de valores definido.</p>

**Consolidar  
información  
sobre el  
desempeño  
interno y  
externo del  
SPDIRySS**

El Jefe de Servicio revisará el perfil estratégico identificado por cada responsable implicado consolidando dicha información.

Esta información será utilizada para la reflexión estratégica (*PDI/FPE.04*) o la planificación anual según corresponda (*PDI/FPE.05*).

