



## CLAUSTRO UNIVERSITARIO

16 de Diciembre de 2009



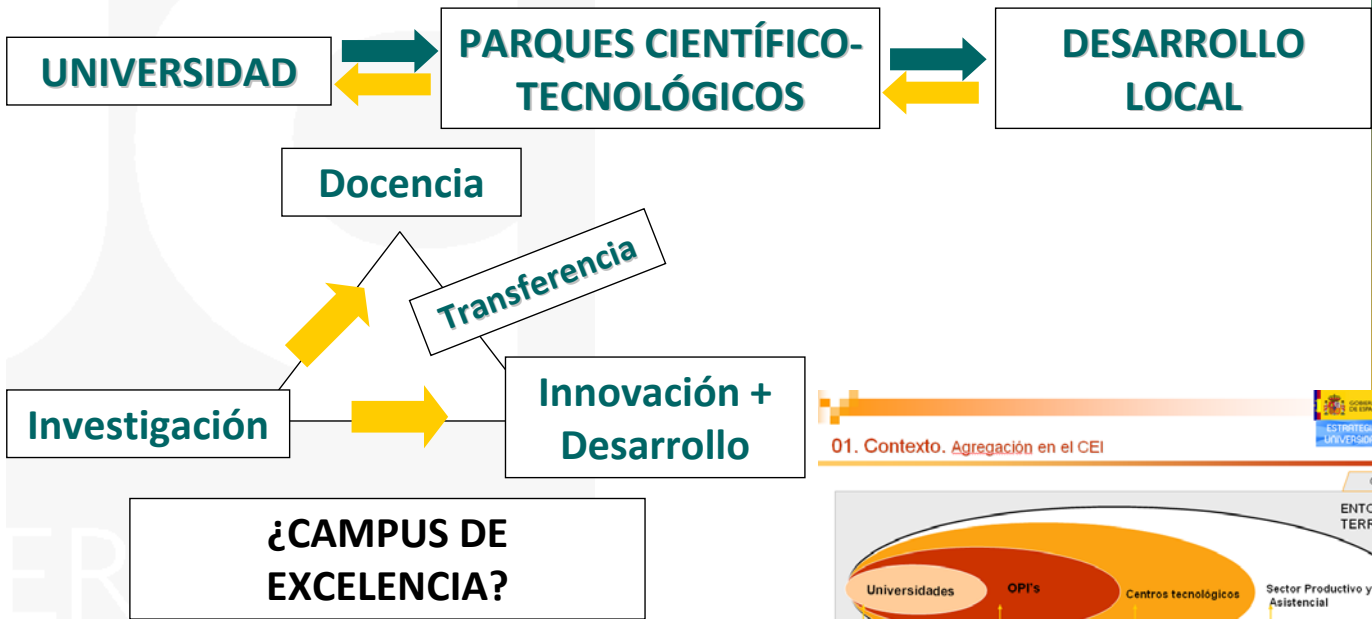
CANTABRIA  
CAMPUS  
INTERNACIONAL

**Federico Gutiérrez-Solana Salcedo**  
Rector de la Universidad de Cantabria

## Propuesta estratégica

“Cantabria ha tomado la decisión de transformar la Comunidad en una “región del conocimiento”, para incrementar sus horizontes de desarrollo económico, social y cultural en un contexto de globalización creciente y acelerada de los diferentes campos de actividad humana”

# Modelo de Campus Integral



01. Contexto. Agregación en el CEI

**ENTORNO TERRITORIAL**

- Universidades
- OPI's
- Centros tecnológicos
- Sector Productivo y Asistencial

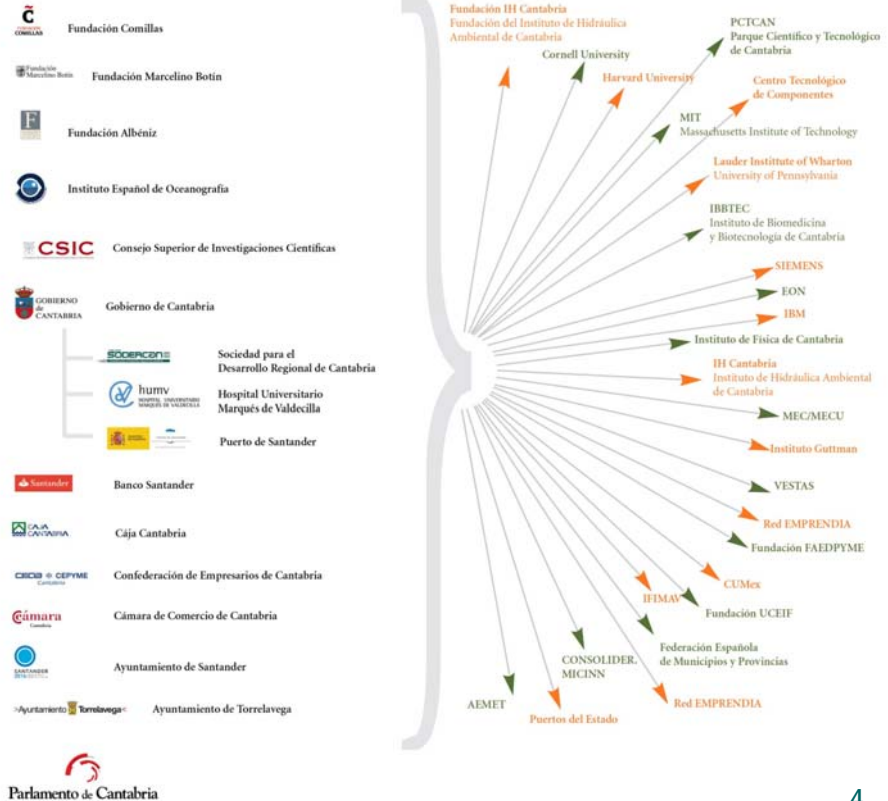
**ENTORNO LOCAL: DIFUSIÓN CAMPUS-DISTRITO**

- Hospitales
- Empresas biotecnológicas, farmacéuticas, biomateriales y otros sectores complementarios

MINISTERIO DE CIENCIA E INNOVACIÓN

# Propuesta integradora

**Agregación estratégica de Instituciones**





PLAN ESTRATÉGICO

RESUMEN EJECUTIVO

AGREGACIONES  
INSTITUCIONALES

RESULTADOS  
CUANTITATIVOS Y  
CUALITATIVOS

MEMORIA  
ECONÓMICA

LINEAS DE ACCIÓN

1	<p><b>PUNTO DE PARTIDA</b></p> <p>El conocimiento genera desarrollo económico y social</p> <p><b>PARADIGMA</b></p> <p>Sociedad del Conocimiento</p>
---	---

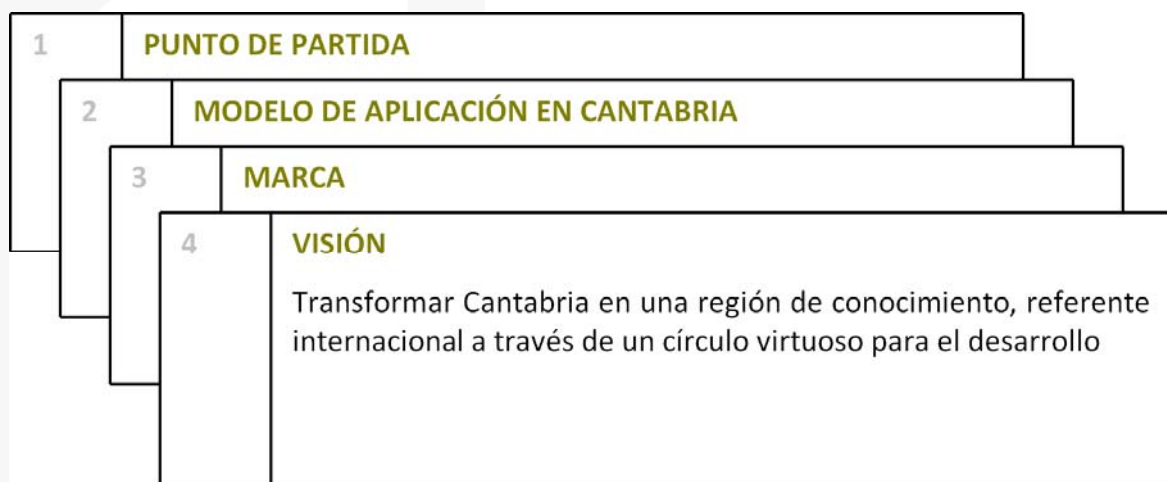
La “**Sociedad del Conocimiento**” se configura como un estadio evolutivo en el cual el factor principal de desarrollo y adaptación de las comunidades es su capacidad para crear, comunicar y aplicar mensajes “racionalmente fundados”, en una red global de interacciones humanas caracterizada por el papel decisivo de la cultura científica. Este concepto de Sociedad del Conocimiento es el paradigma de referencia para Cantabria Campus Internacional.

1	<p><b>PUNTO DE PARTIDA</b></p>
2	<p><b>MODELO DE APLICACIÓN EN CANTABRIA</b></p> <p>Campus Integral</p> <p><b>CONCEPTOS CLAVE</b></p> <p>Campus, Excelencia, Internacionalización, Conocimiento, Talento</p>

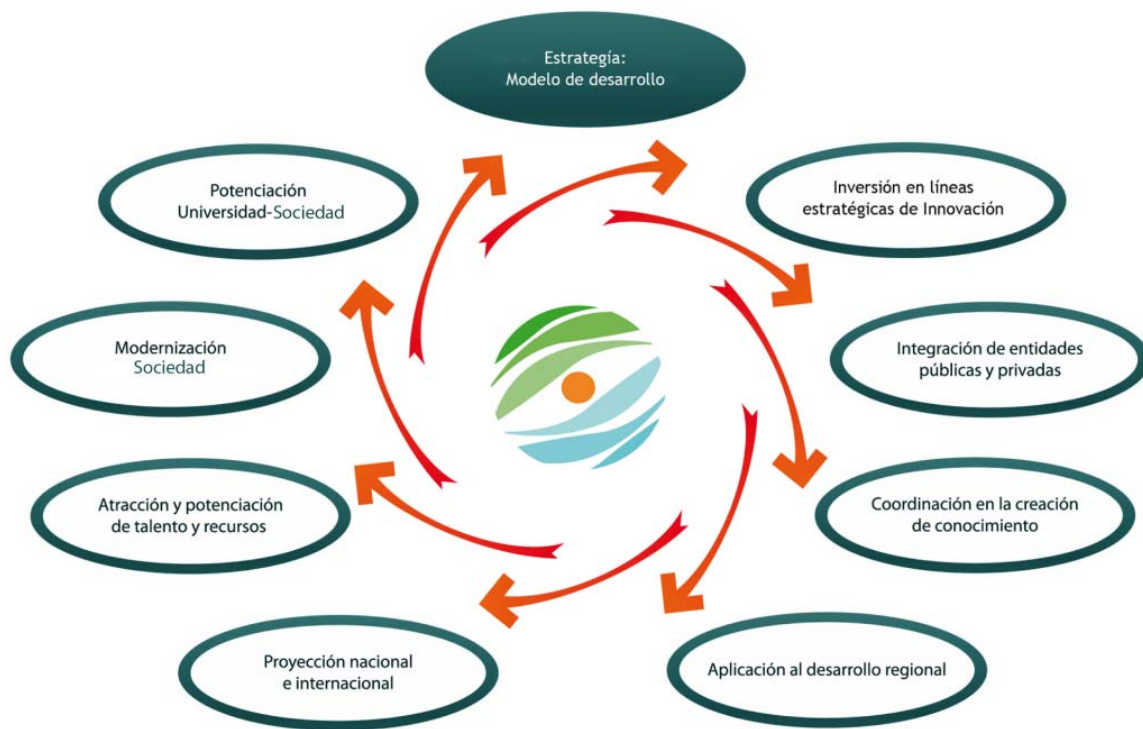
Cantabria Campus Internacional se inspira en el modelo de Campus Integral que viene orientando las directrices estratégicas de la UC con el respaldo de las principales instituciones y agentes económicos de la Comunidad. Dicho modelo, recomendado por expertos de la OCDE como idóneo para las características de la región, con precedentes de éxito ejemplares como los de Lovaina o Aarhus, se basa en la convicción de que el Conocimiento con sostenibilidad es la condición indispensable para asegurar el desarrollo de la región.

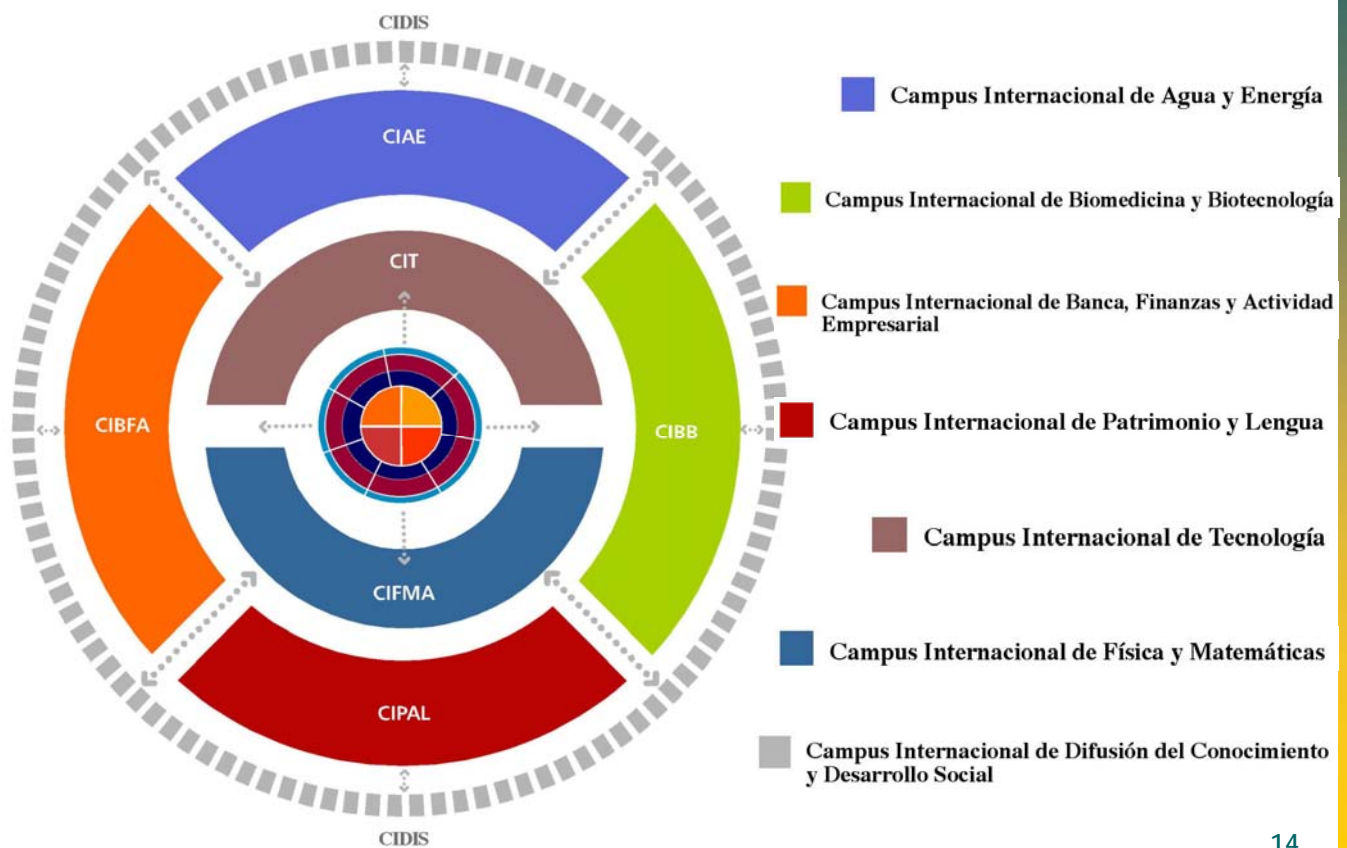


**CANTABRIA  
CAMPUS  
INTERNACIONAL**

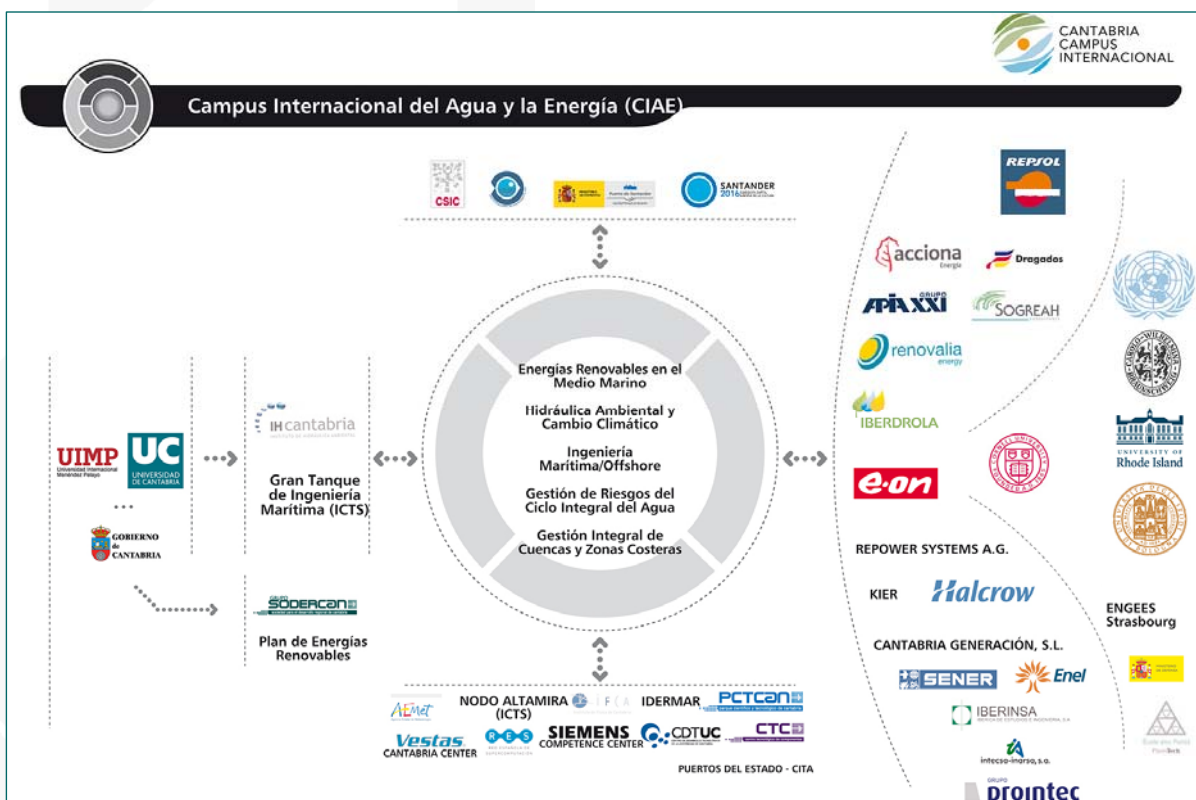


Promover la transformación de Cantabria en una “región de conocimiento”, referente internacional, basada en la excelencia en los procesos formativos, investigadores y de transferencia; en el cultivo y atracción del talento; en la agregación estratégica de los sectores privados y públicos de la Comunidad; y en la voluntad de proyección competitiva en un mundo global, mediante un perfil propio de áreas de excelencia

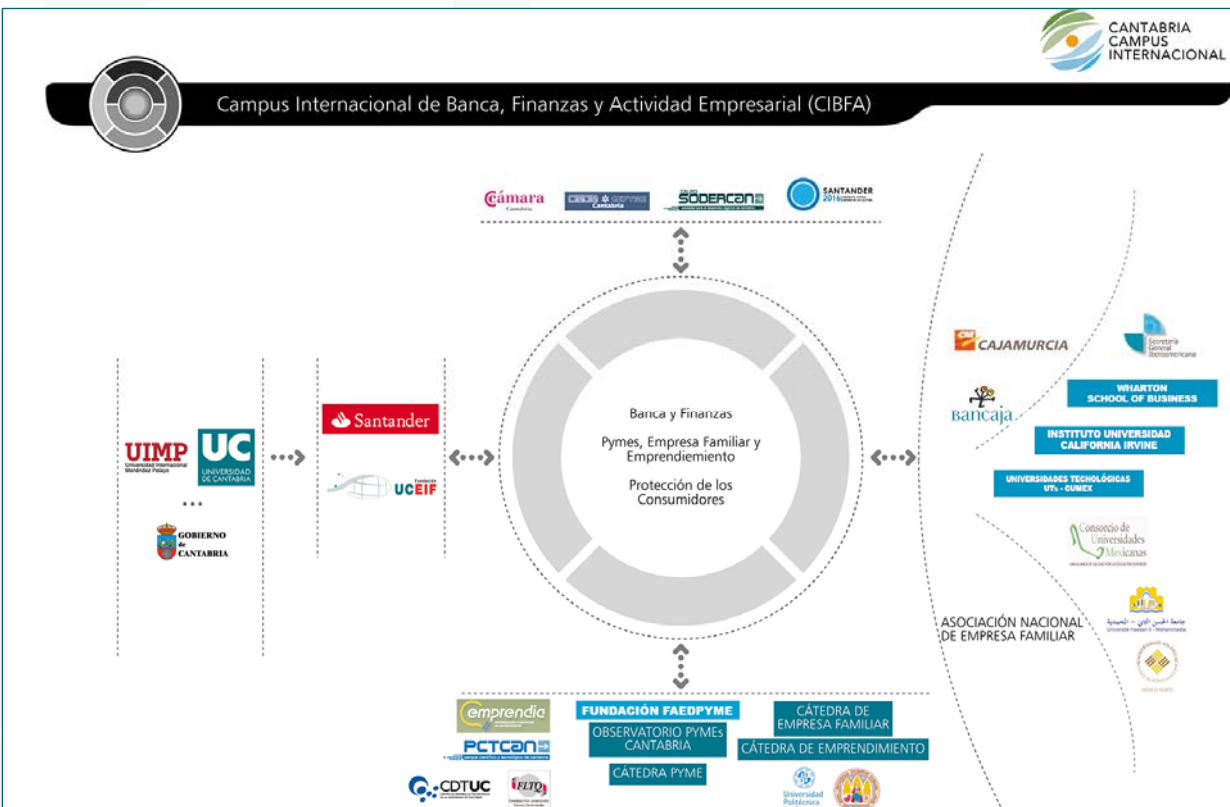
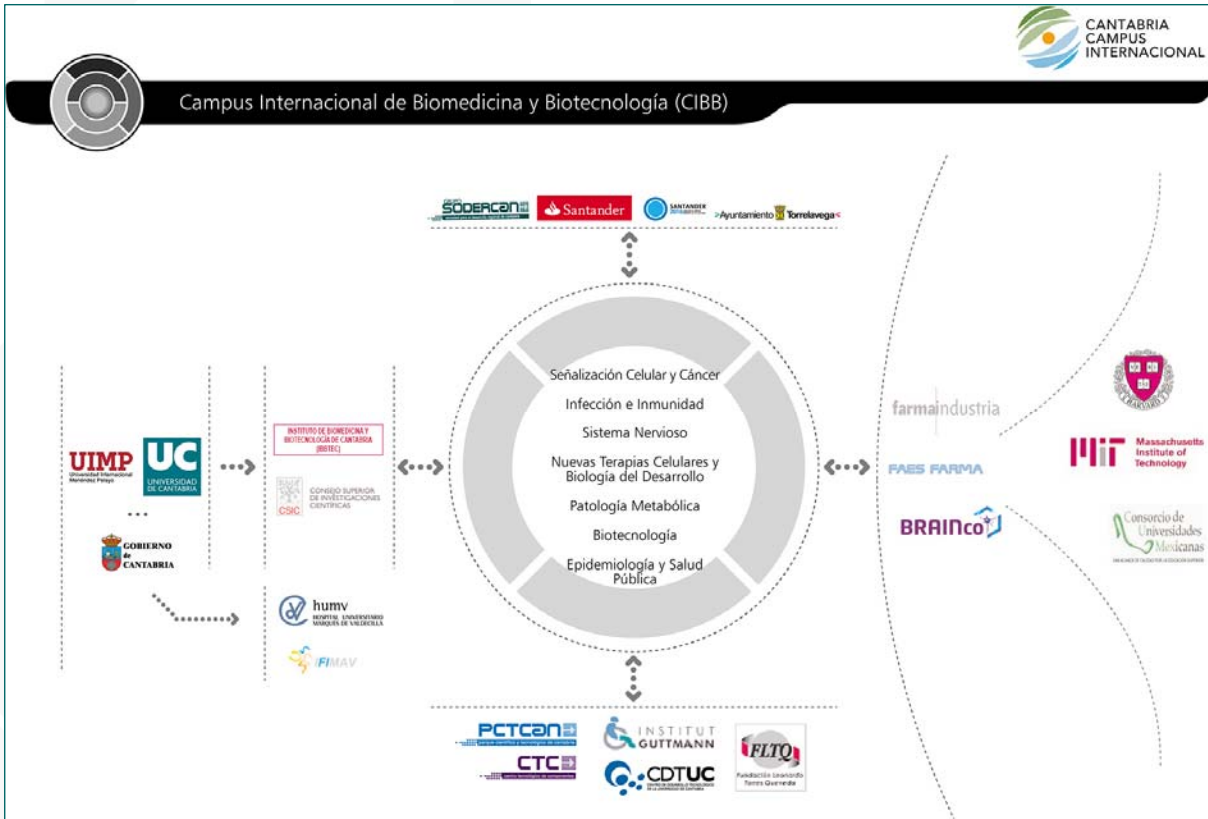


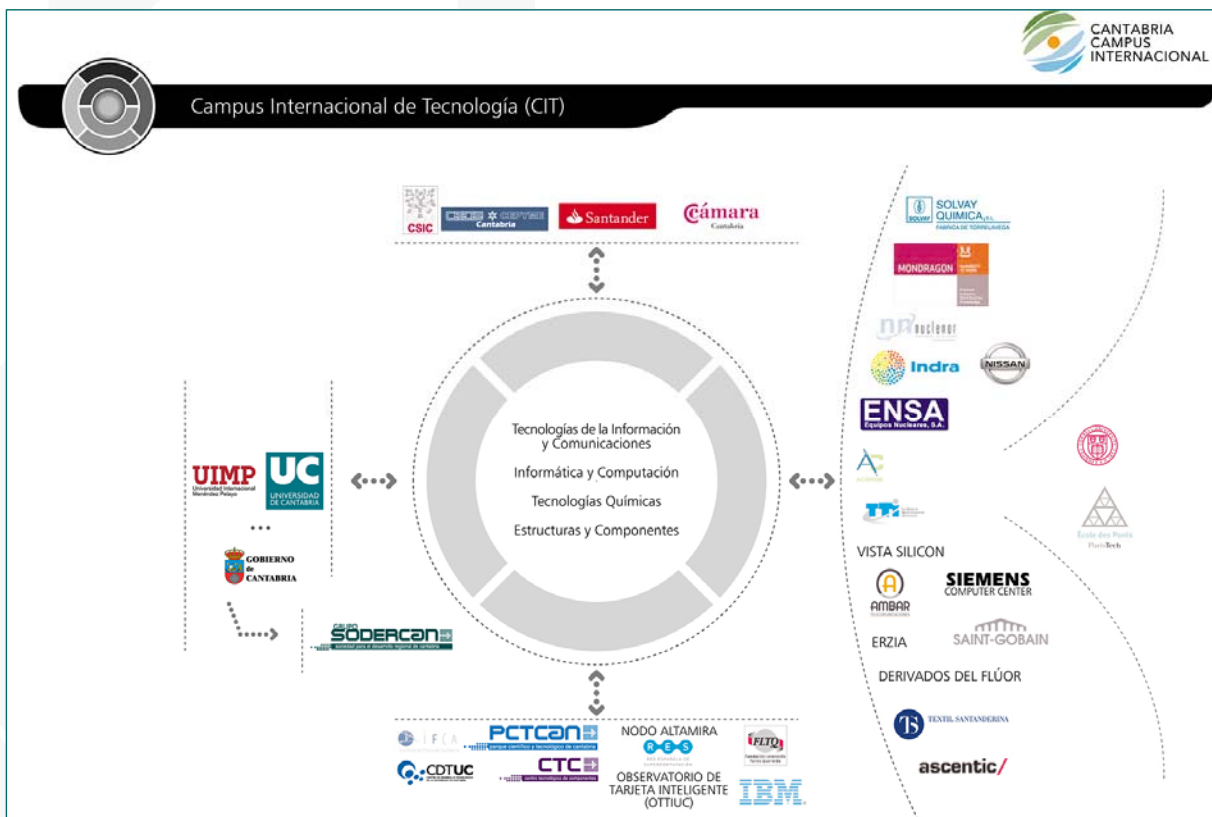
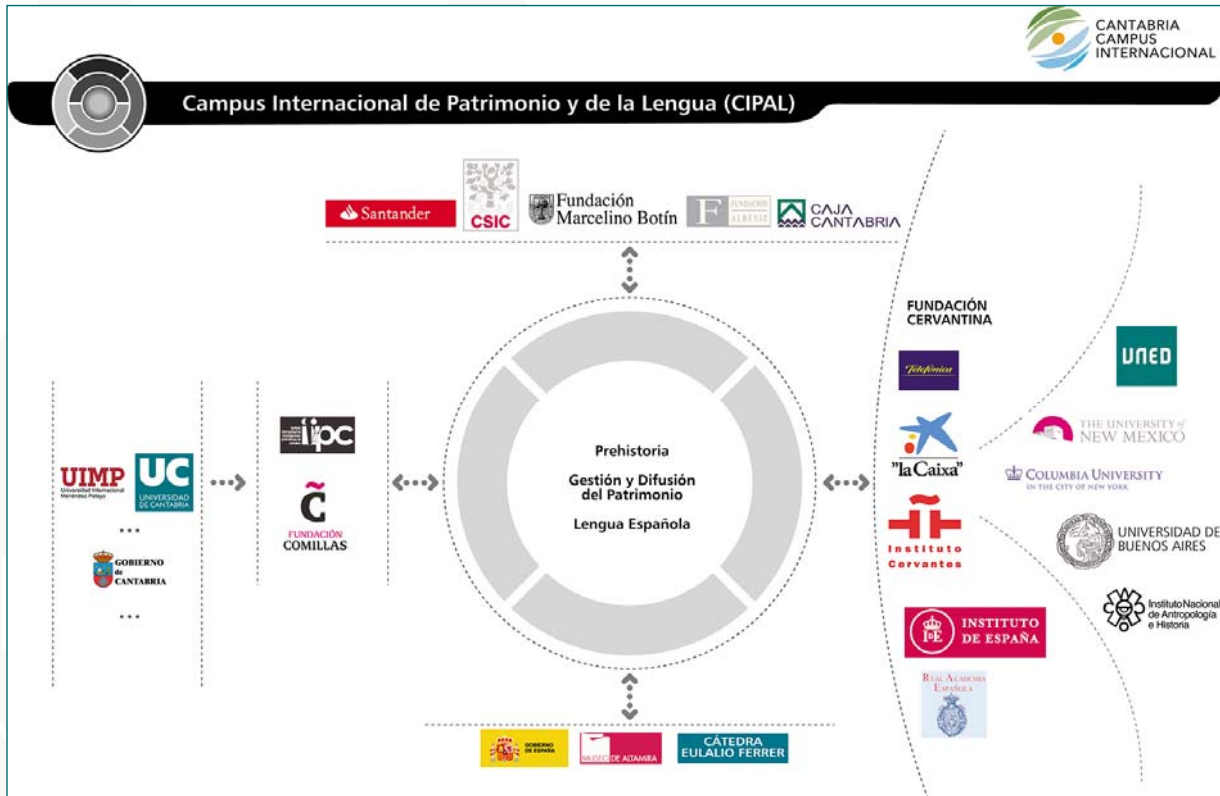


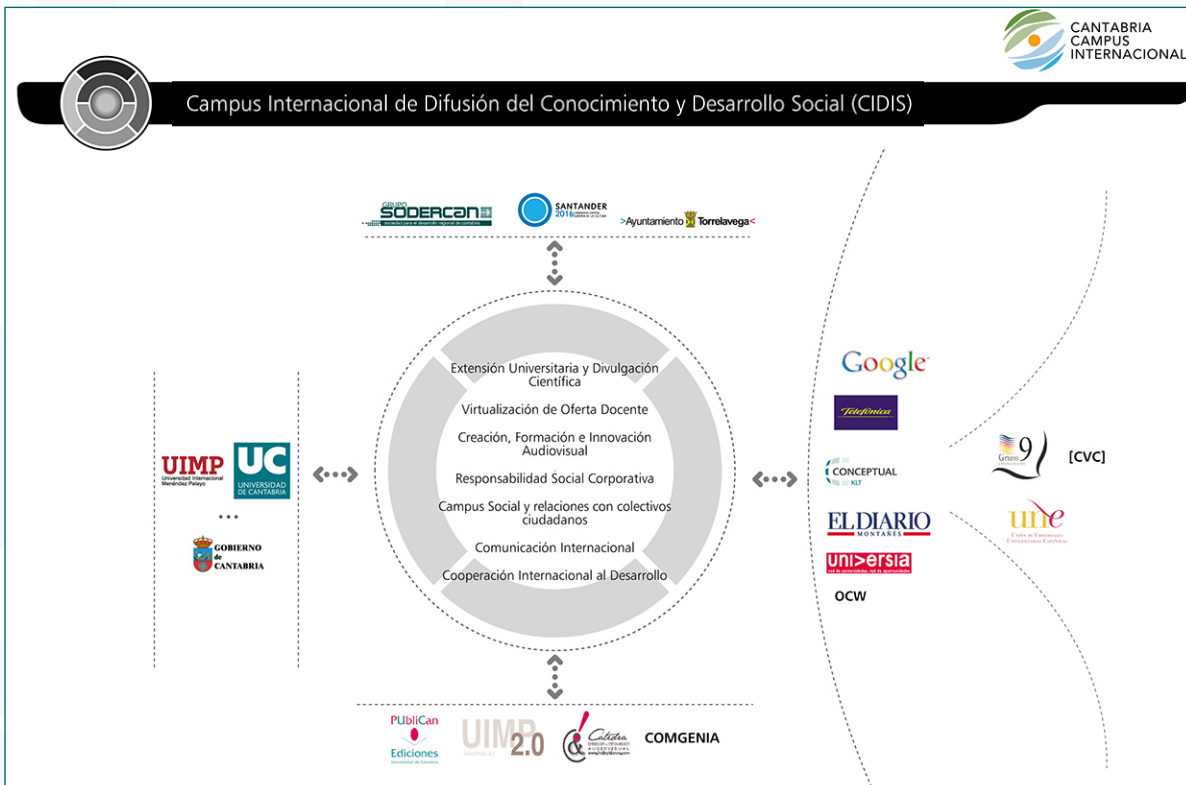
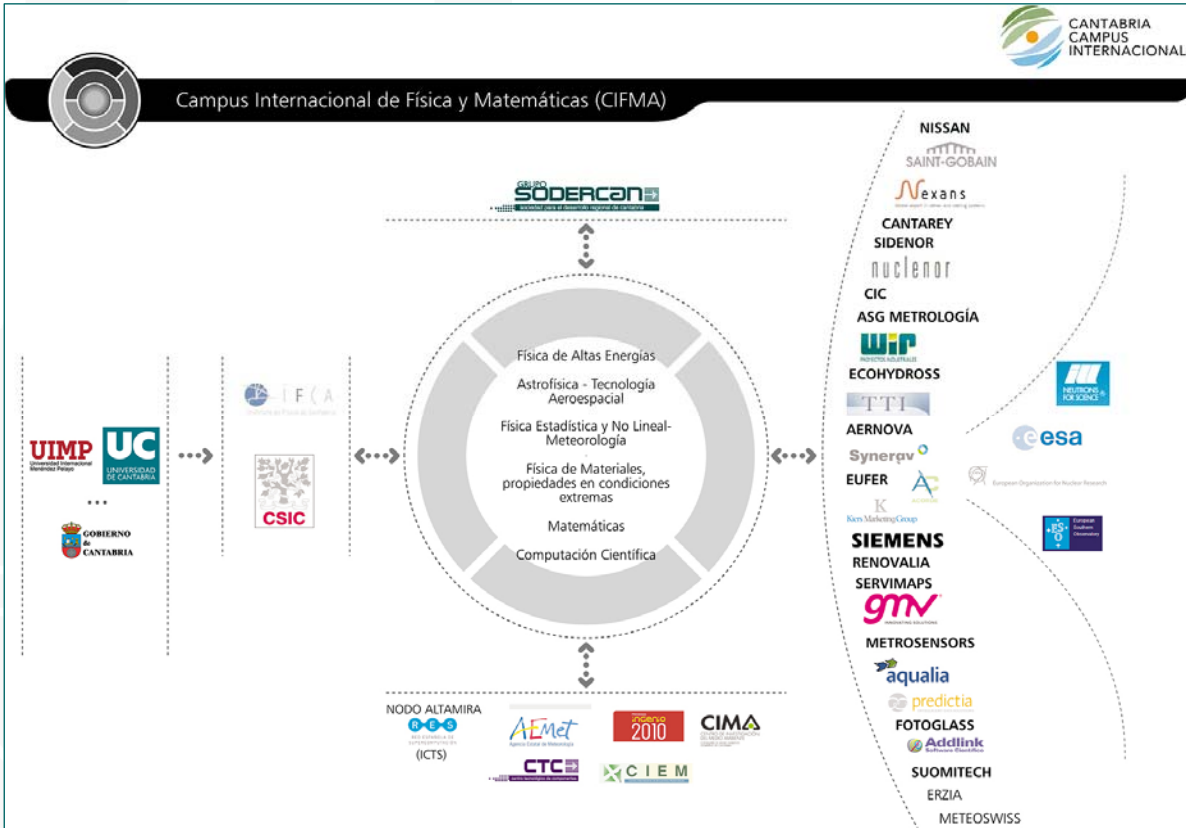
- ◆ Campus Internacional de Agua y Energía
- ◆ Campus Internacional de Biomedicina y Biotecnología
- ◆ Campus Internacional de Banca, Finanzas y Actividad Empresarial
- ◆ Campus Internacional del Patrimonio y de la Lengua
- ◆ Campus Internacional de Tecnología
- ◆ Campus Internacional de Física y Matemáticas
- ◆ Campus Internacional de Difusión del Conocimiento y Desarrollo Social











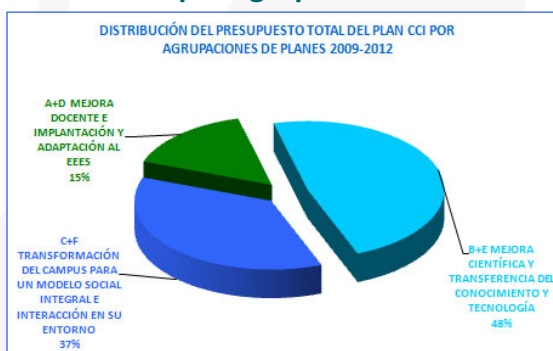
## PROYECTOS DE MEJORA

- A.-Mejora docente
- B.-Mejora científica
- C.-Transformación del campus para el desarrollo de un modelo social integral
- D.- Mejoras dirigidas a la implantación y adaptación del EEES
- E.- Transferencia del conocimiento y tecnología como resultado de la investigación académica al sector empresarial
- F.- Interacción entre el campus y su entorno territorial

# Plan estratégico de transformación

## Planificación temporal - Previsión presupuestaria

### Distribución por agrupaciones de Planes



### Distribución por partidas de gasto



### DISTRIBUCIÓN DEL PRESUPUESTO TOTAL DEL PLAN CCI POR ANUALIDADES 2009-2012



### Distribución por Anualidades

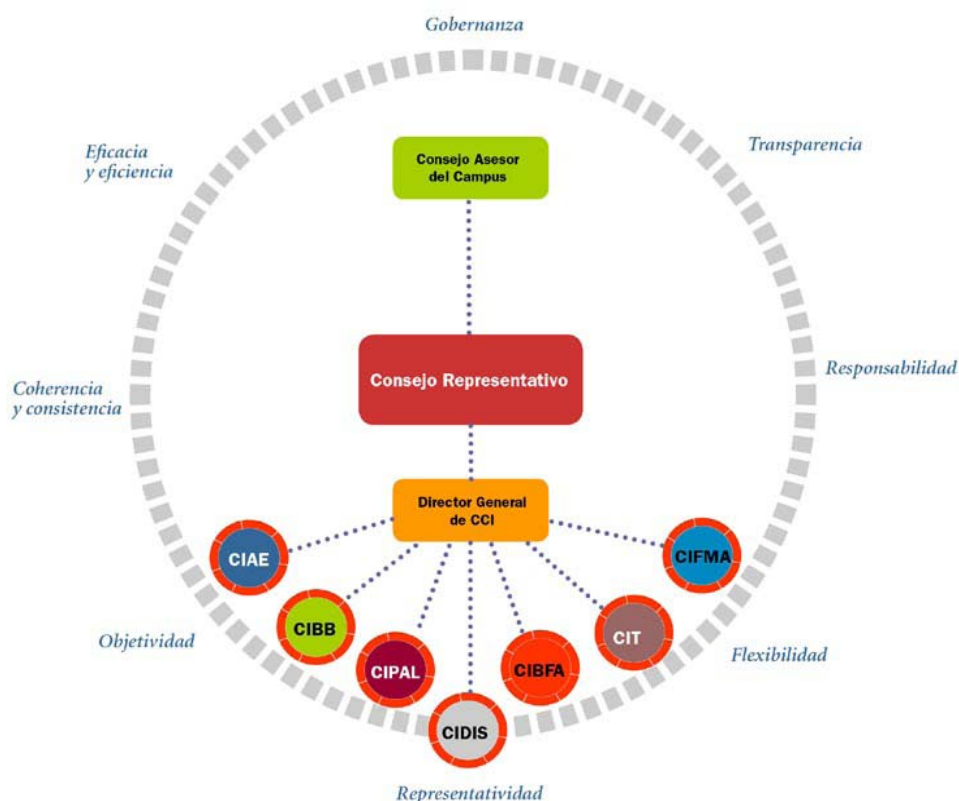
## Fuentes de Financiación

El importe del gasto de CCI se estima (período 2009/12) en 192M€, (15 M€ para gastos de personal, 156 M€ para infraestructuras y equipamiento y 21 M€ para gastos de ejecución).

La financiación prevista del Gobierno de Cantabria son **45M€**, otros entes privados y públicos aportarán **66M€** y se solicitaron **81M€** a las convocatorias de Campus de Excelencia actual y futura.



## Estructura organizativa



## Consejo Asesor del Campus



Lauritz B. Holm-Nielsen



Frances Lannon



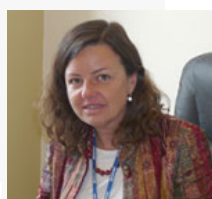
José Antonio Villasante



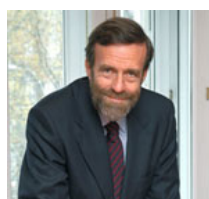
Carmen Vela



Ángel Corcóstegui



Mercedes Sierra



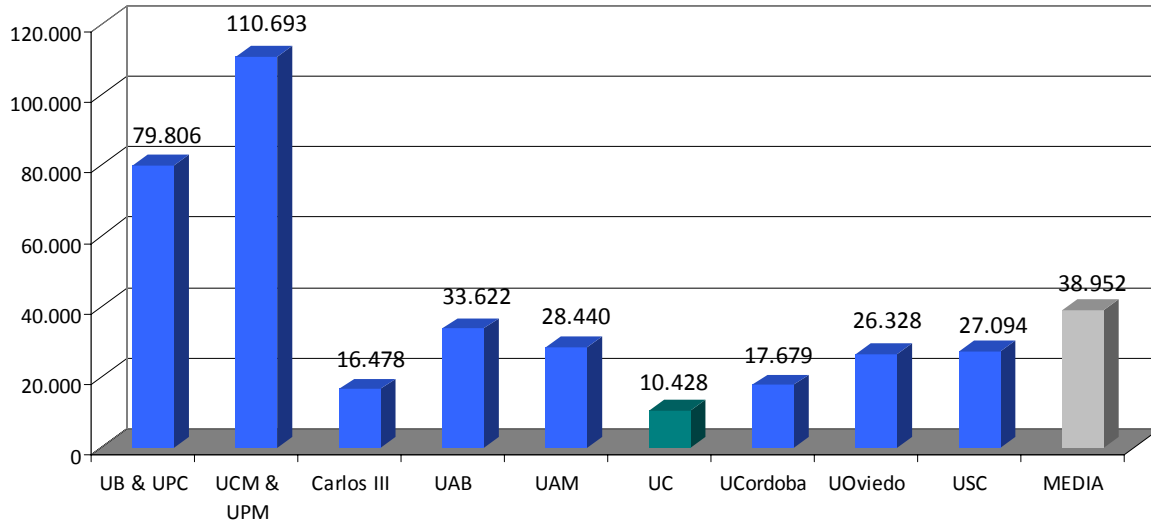
Guillermo de la Dehesa



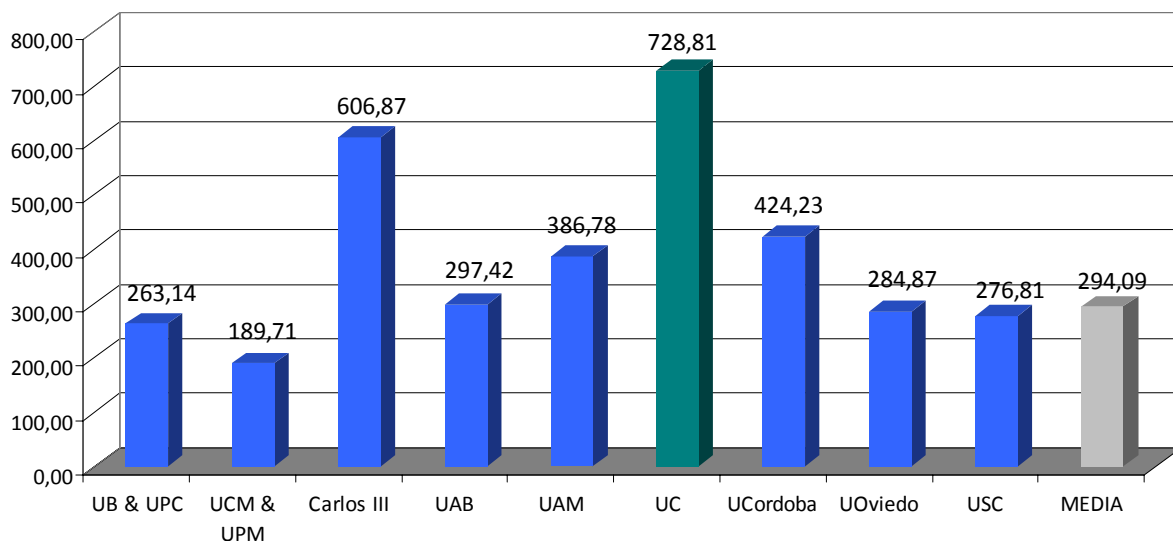
Eduardo Tricio

	FINANCIACIÓN
Universitat de Barcelona - Universitat Politècnica de Catalunya	21.000.000 €
Universidad Complutense de Madrid - Universidad Politécnica de Madrid	21.000.000 €
Universidad Carlos III de Madrid	10.000.000 €
Universidad Autónoma de Barcelona	10.000.000 €
Universidad Autónoma de Madrid	11.000.000 €
<b>Universidad de Cantabria</b>	<b>7.600.000 €</b>
Universidad de Córdoba	7.500.000 €
Universidad de Oviedo	7.500.000 €
Universidade de Santiago de Compostela	7.500.000 €

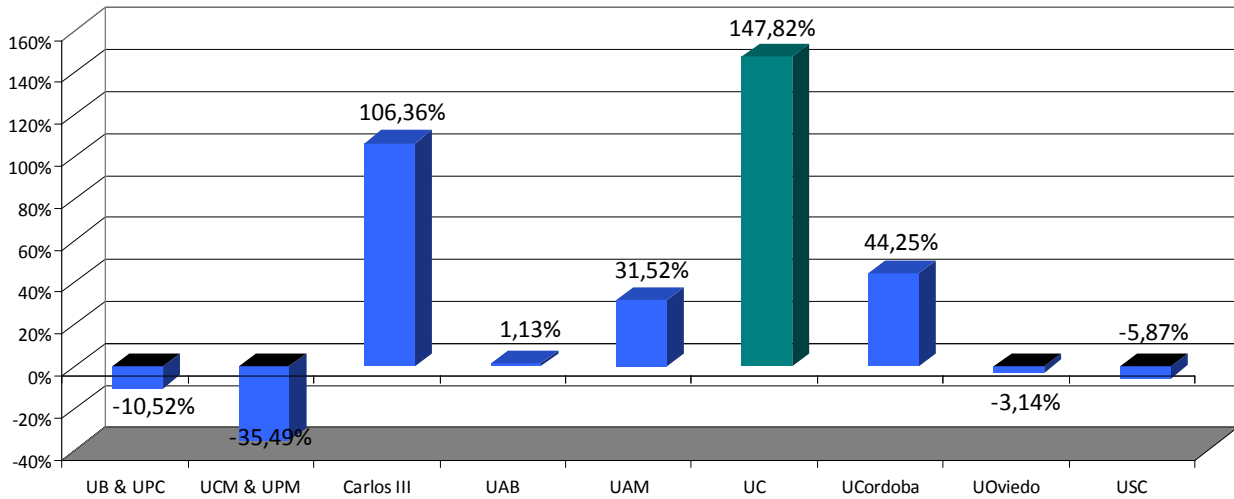
## RESOLUCIÓN CCI (ALUMNADO)



## RESOLUCIÓN CCI (FINANCIACIÓN RECIBIDA/ALUMNO)



## RESOLUCIÓN CCI (VARIACIÓN PORCENTUAL RESPECTO DE LA FINANCIACIÓN MEDIA RECIBIDA POR ALUMNO )



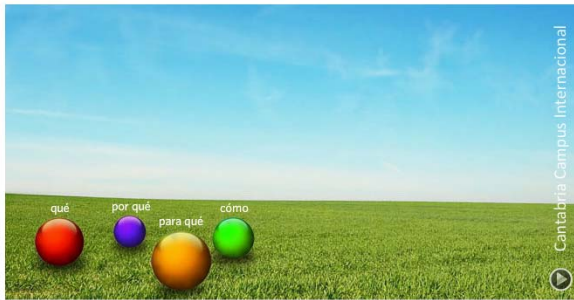
### APARTADOS A, C, D Y F (3,8 millones de €)

- Centro Internacional de Postgrado UC-UIMP.
- Visualización de la Oferta Docente.
- Construcción Tres Torres-Estudiantes.
- Ampliación de la Escuela Infantil.
- Reforma edificios para adaptación al EEES.
- Comunicación Institucional.

### APARTADOS B Y E (3,8 millones de €)

- Equipamientos e infraestructuras científicas.
- Construcción y adecuación de espacios y/o laboratorios.
- Adquisición de equipamientos científicos.
- Captación de talento internacional.
- Programa de valorización-UNIVALUE.
- Programa de Emprendizaje (Spin-offs).





Cantabria Campus Internacional

## Canal CCI



**CAMPUS DE EXCELENCIA  
INTERNACIONAL  
FASE II**



## Participa



Participa en el proyecto

Contamos con tu aportación a CCI:

Estudiantes

Personal de la Universidad (PAS y PDI)

Ciudadanos (particulares, empresas, instituciones, asociaciones...)

CCI 2.0

## Noticias



**Confirmada la detección de la estrella más lejana y antigua conocida**

Dos artículos confirman la explosión de radiación gamma detectada por científicos del IFCA.

[Ampliar noticia](#)

**La UC y el CUMex impartirán nuevos doctorados en Hidráulica Ambiental y Biomedicina**

[Ampliar noticia](#)

**Un ranking europeo destaca la excelencia y orientación internacional de la UC en el ámbito de la macroeconomía**

[Ampliar noticia](#)

**Prestigiosos medios científicos estadounidenses difunden un estudio de la UC sobre fallas y terremotos**

[Ampliar noticia](#)

## Reportajes



**IH Cantabria, infraestructuras únicas y talento**

Las nuevas instalaciones en el PCTCAN convertirán al Instituto en referente internacional.



**UIMP: el debate que cruza fronteras**

La difusión de ideas y la formación internacional son señas de identidad de la Universidad Internacional Menéndez Pelayo.

[Más reportajes](#)